

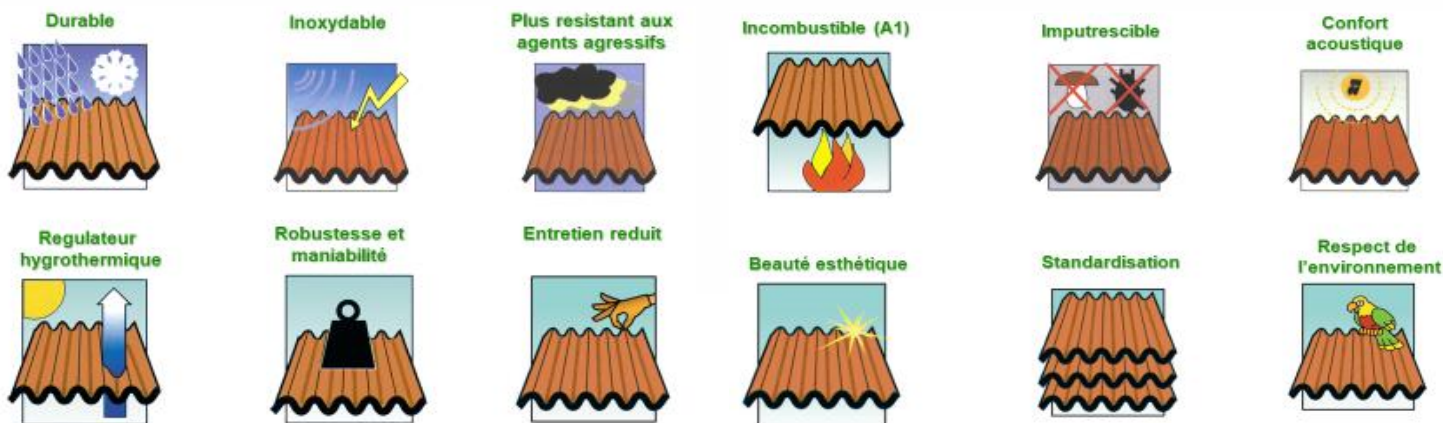
SOLUTION POUR COUVERTURE EN PLAQUES FIBRES-CIMENT
PROFIL D'ONDE 200/60 mm Héliolit **EDILFIBRO**

OPTIMA

Pour répondre aux spécificités des toitures en plaques fibres-ciment, AdiWatt a développé une fixation permettant de garantir la pose de modules photovoltaïques cadrés en mode paysage.

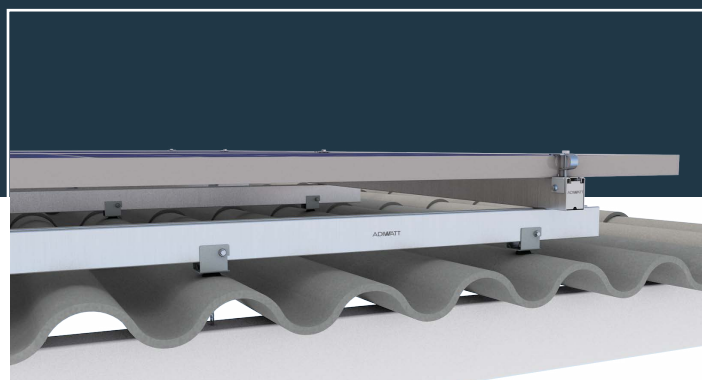
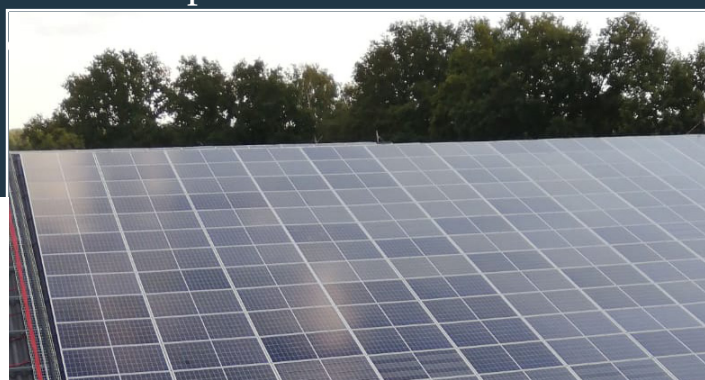


Les atouts des fibres-ciment EDILFIBRO



Spécificités

- Notre système de fixation pour couverture en plaques fibres-ciment permet une rapidité de mise en œuvre.
- Aucun effort n'est appliqué sur la toiture grâce à une fixation directement dans la charpente.
- Les rails sont posés sur des supports universels orientables en forme de U pour garantir une pose à plat sans déformation.
- Ce système à double rail se fixe sur les 2^{ème} et 5^{ème} ondes de la plaque, selon sens de pose.
- Le système est applicable dans les zones cycloniques en fixant un 3^{ème} rail à la colonne.
- Notre solution offre une ventilation performante sous les modules et assure une excellente productivité ainsi qu'une plus grande durée de vie des modules photovoltaïques.
- Deux rondelles garantissent l'étanchéité à l'endroit de la fixation.
- Nos solutions sont conçues et fabriquées en France.



Caractéristiques techniques

Domaine d'application	Couverture en plaques fibres-ciment
Résistance intempéries	Compatible zones cycloniques plaques longueur 1m20 maxi Espacement entre axes d'appuis 1m00 minimum, pouvant aller jusqu'à 1m26
Fixation	Dans la panne suivant DTU 40.37
Type de modules & Orientation	Cadrés - Paysage
Matériau système d'intégration	Acier ZM310 Magnélis®
Visserie	Acier inoxydable et zingué
Mise à la terre	Rapport d'essai VERITAS
Garantie	10 ans
Certification	ETN en cours

Notre équipe commerciale est à votre écoute pour l'étude de vos projets